

ИП ШАЙХУТДИНОВ А.Г.

Выписка из реестра членов саморегулируемой организации № 165204626653-20250521-0929 от 21.05.2025 года, выдана Ассоциацией проектировщиков саморегулируемая организация «Объединение проектных организаций «ЭкспертПроект» СРО-П-182-02042013

Заказчик: Общество с ограниченной ответственностью
«Строительная компания «РОТОР»

Программа: "Краткосрочный план реализации Региональной программы капитального ремонта общего имущества в многоквартирных домах, расположенных на территории Республики Татарстан, утвержденной постановлением Кабинета Министров Республики Татарстан от 31.12.2013 № 1146, в 2024 году, утвержденный постановлением Кабинета Министров Республики Татарстан от 11.04.2025 № 217"

ПРОЕКТ

на объект

«Капитальный ремонт многоквартирного дома
по пер.Карьерной д.126 г.Чистополь Республика Татарстан»

Стадия: ПД

Раздел 3. Объемно-планировочные и архитектурные решения

16/2/ПСД-3-3-АР

ИП

А.Г. Шайхутдинов

ГИП

В.П. Долгих

Чистополь 2025 г.

ЛИСТ СОГЛАСОВАНИЯ

к проекту на объект «Капитальный ремонт многоквартирного дома
по пер.Карьерной д.126 г.Чистополь Республика Татарстан»

Раздел(-ы): 16/2/ПСД-3-3-АР

ГИП Долгих В.П.

Должность согласующего/утверждающе го лица	Согласовано/ не согласовано Утверждено/ не утверждено	Замечания (при наличии)	Подпись	Расшифровка подписи
И.о. руководителя Муниципального бюджетного учреждения «Градорегулирование и инфраструктурное развитие» Чистопольского муниципального района РТ	Утверждено			А.Н. Хуснутдинов
Директор ООО УК «Мельничная площадь»	Согласовано			Е.А. Солодов

					16/2/ПСД-3-3-АР		
Изм.	Лист	№ докум	Подпись	Дата			
ГИП		Долгих В.П.			ЛИСТ СОГЛАСОВАНИЯ		
Инженер		Наумова Н.М.					
Н.контр.		Долгих В.П.					
					ИП Шайхутдинов А.Г.		
						Литера	Лист
							1, 1

Состав разделов проектной документации
на объект «Капитальный ремонт многоквартирного дома
по пер.Карьерной д.126 г.Чистополь Республика Татарстан»

<i>Номер тома</i>	<i>Обозначение</i>	<i>Наименование</i>	<i>Примечание</i>
3	16/2/ПСД-3-3-АР	Раздел 3. «Объемно-планировочные и архитектурные решения»	
6	16/2/ПСД-3-3-ПОКР	Раздел 7. «Проект организации капитального ремонта»	
11	16/2/ПСД-3-3-СМ	Раздел 12. «Смета на строительство объектов капитального строительства»	

					16/2/ПСД-3-3-СП			
Изм.	Лист	№ докум	Подпись	Дата				
ГИП		Долгих В.П.			СОСТАВ ПРОЕКТНОЙ ДОКУМЕНТАЦИИ			
Инжен.		Наумова Н.М.						
Н.контр.		Долгих В.П.						
						Литера	Лист	Листов
							1	1
						ИП Шайхутдинов А.Г.		

Инв. № подл	Подп и дата	Взам. инв. №

Технические решения, принятые в рабочих чертежах, соответствуют требованиям экологических, санитарно-гигиенических, противопожарных и других норм, действующих на территории Российской Федерации и обеспечивают безопасную для жизни и здоровья людей эксплуатацию объекта при соблюдении предусмотренных рабочими чертежами мероприятий

В.П. Долгих

<i>Обозначение</i>	<i>Наименование</i>	<i>Примечание</i>
	<i>Ссылочные документы</i>	
<i>СП 20.13330.2016</i>	<i>Нагрузки и воздействия</i>	
<i>СНиП II-25-80*</i>	<i>Деревянные конструкции</i>	
<i>СП 17.13330.2011</i>	<i>Кровли</i>	
<i>СНиП 3.03.01-87</i>	<i>Несущие и ограждающие конструкции</i>	
<i>МДС 12-33.2007</i>	<i>Кровельные работы</i>	
<i>СНиП 12-03-2001</i>	<i>Безопасность труда в строительстве</i>	
	<i>Прилагаемые документы</i>	

1. Проект разработан на основании задания на проектирование. Проектом предусматривается:
 - установка кобылок к стропилам;
 - устройство кровли из профнастила Н 35 с толщиной листа не менее 0,6 мм с полимерным покрытием;
 - замена кирпичной кладки вентшахт, устройство зонтов над вентшахтами.
2. Место расположения объекта – г. Чистополь РТ
Климатические условия района строительства и нагрузки:
 - снеговой район IV, расчетное значение веса снегового покрова на 1 м² горизонтальной поверхности земли $S_q=280$ кгс / м² (СП 20.13330.2016 «Нагрузки и воздействия»;
 - ветровой район II, нормативное значение ветровой нагрузки 30 кгс / м²;
 - расчетная температура наружного воздуха в холодный период года, принимаемая равной средней температуре наиболее холодной пятидневки обеспеченностью 0,92 – минус 32⁰С;
3. Характеристика объекта: жилой дом двухэтажный трехподъездный. Крыша скатная, кровля из асбестоцементных волнистых листов. Вентшахты кирпичные оштукатуренные. На покрытии кровли имеются пробоины и трещины. Высота здания 6,7 м.

						16/2/ ПСД -3-3- АР			
						Капитальный ремонт многоквартирного дома по пер. Карьерной д.12 б з. Чистополь Республика Татарстан			
Изм	Кол.уч	Лист	№ док	Подп	Дата				
ГИП		Долгих В.П.				Ремонт крыши		Стадия	Лист
Инженер		Наумова Н.В.							1.2
									11
						Общие данные		ИП Шайхутдинов А.Г.	
Н.контр		Долгих В.П.							

4. Гидроизоляционную пленку Ютафол уложить под обрешетку с провисом 2 см

5 Производство работ вести в соответствии с требованиями СНиП 3.03.01-87 "Несущие и ограждающие конструкции" и СНиП 3.04.03-85 "Защита строительных конструкций от коррозии" СНиП 12-03-2001 "Безопасность труда в строительстве".

Для изготовления деревянных конструкций применять пиломатериалы хвойных пород по ГОСТ 8486-86 с влажностью не более 20%. Для сборки стропильной конструкции (кобылок) использовать древесину 1 сорта, для обрешетки – древесину 2 сорта с расчетными характеристиками по СНиП II-25-80. Шаг обрешетки – 300 мм

Комплексную огне-биозащиту древесины выполнить составом "Пирилакс" по ТУ 2499-027-24505934-05 из расчета 380 г/м.кв (до первой группы огнезащитной эффективности).

6. Все деревянные конструкции, соприкасающиеся с кирпичной кладкой изолировать двумя слоями толя

7. Вентиляционные каналы выполнить из керамического полнотелого кирпича КР-р-по 250 х 120 х 65/1НФ /150/2,0/35 ГОСТ 530-2012 с вертикальным армированием уголками 40 х 4 ГОСТ 8509-93 по углам, кирпичные столбики и кладку наращивания стен выполнить из керамического полнотелого кирпича КР-р-по 250 х 120 х 65/1НФ /150/2,0/35 ГОСТ 530-2012. Отколотые поверхности кирпича не допускается обращать внутрь канала. Горизонтальные и вертикальные швы следует тщательно заполнять раствором. Раствор, выдавленный из швов на внутренних поверхностях каналов удалять. Вентшахты оштукатурить цементно-песчаным раствором, утеплить минераловатными плитами и обшить профнастилом С 10 с полимерным покрытием.

8. Размеры вентшахт уточнить по месту. Высоту кладки вентшахт уточнить по месту исходя их требуемой высоты расположения устья канала относительно конька (см лист 6).

9. Нахлест листов профнастила поперек ската – не менее 1 волны

10. Согласно п. 4.4 СП 17.13330.2017 "Кровли" требуемая суммарная площадь продухов – $783,4/300 = 2,61 \text{ м}^2$

где $783,4 \text{ м}^2$ – Площадь горизонтальной проекции кровли

Площадь карнизных продухов:

$145,4 * 0,04 = 5,82 \text{ кв.м}$

$145,4 * 0,01 = 1,45 \text{ кв.м}$

где 0,04 – ширина карнизной щели, 0,01 – площадь перфорации софита

Общая площадь продухов слуховых окон: $(0,51 * 0,51) * 5 \text{ шт} * 0,75 = 0,98 \text{ кв.м}$

где $(0,51 * 0,51)$ – площадь регулируемых жалюзийных решеток слухового окна

5 шт – количество слуховых окон

0,75 – коэффициент, учитывающий уменьшение сечения продухов элементами решетки.

Общая площадь коньковых продухов: $(0,6 * 0,6) * 3 \text{ шт} = 1,08 \text{ кв.м}$

где $(0,6 * 0,6)$ – площадь сечения конькового продуха

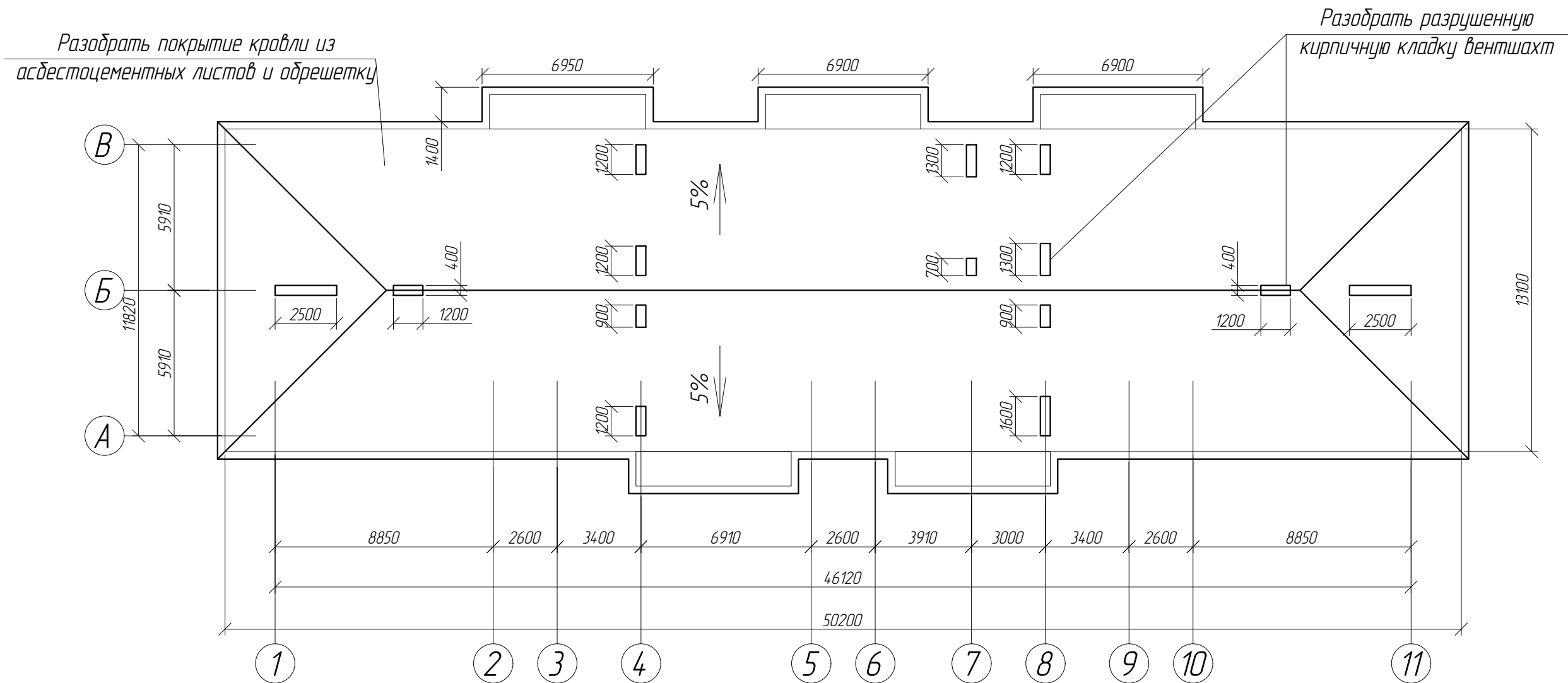
3 шт – количество коньковых продухов

Общая площадь продухов для вентиляции чердачного помещения: $5,82 + 1,45 + 0,98 + 1,08 = 9,33 \text{ кв.м}$.

Приток воздуха в чердачное помещение осуществляется через карнизные щели, вытяжка – через слуховые окна и коньковые продухи.

Взам. инв. №		<i>где (0,6*0,6) – площадь сечения конькового продуха</i> <i>3 шт – количество коньковых продухов</i> <i>Общая площадь продухов для вентиляции чердачного помещения : 5,82+1,45+0,98+1,08=9,33 кв.м.</i> <i>Приток воздуха в чердачное помещение осуществляется через карнизные щели , вытяжка – через</i> <i>слуховые окна и коньковые продухи .</i>									
Подп. и дата								<i>16/2/ ПСД –3–3– АР</i>			
								<i>Капитальный ремонт многоквартирного дома по пер.</i> <i>Карьерной д.12 б г. Чистополь Республика Татарстан</i>			
		<i>Изм</i>	<i>Кол.уч</i>	<i>Лист</i>	<i>№док</i>	<i>Подп</i>	<i>Дата</i>				
		<i>ГИП</i>	<i>Долгих В.П.</i>								
Инв.№ подл		<i>Инженер</i>	<i>Наумова Н.В.</i>				<i>Ремонт крыши</i>		<i>Стадия</i>	<i>Лист</i>	<i>Листов</i>
									<i>1.3</i>		
		<i>Н.контр</i>	<i>Долгих В.П.</i>				<i>Общие данные (окончание)</i>		<i>ИП Шайхутдинов А.Г.</i>		

План существующей кровли



Взам. инв. №	
Подп. и дата	
Инв. № подл	

						16/2/ ПСД -3-3- АР				
						Капитальный ремонт многоквартирного дома по пер. Карьерной д.12 б г. Чистополь Республика Татарстан				
Изм	Кол.уч	Лист	№ док	Подп	Дата	Ремонт крыши		Стадия	Лист	Листов
ГИП		Долгих В.П.							2	
Инженер		Наумова Н.В.								
						План существующей кровли		ИП Шайхутдинов А.Г.		
Н.контр		Долгих В.П.								

План чердака

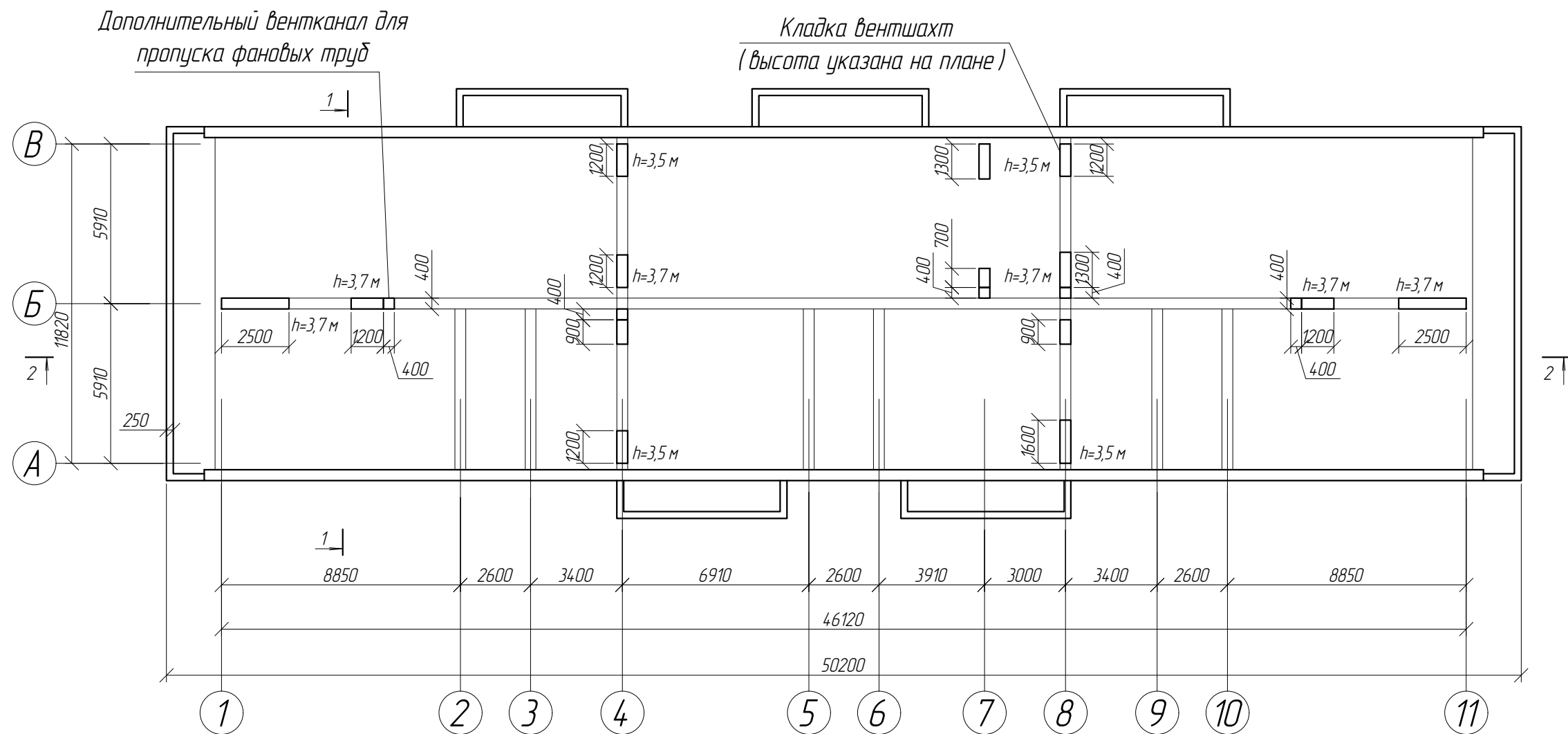
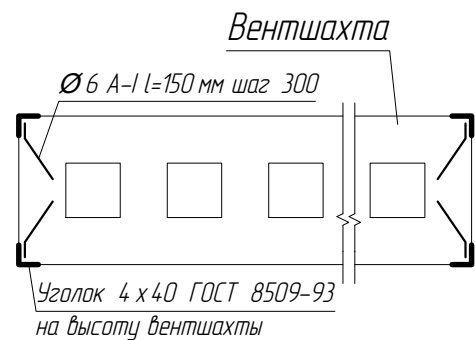


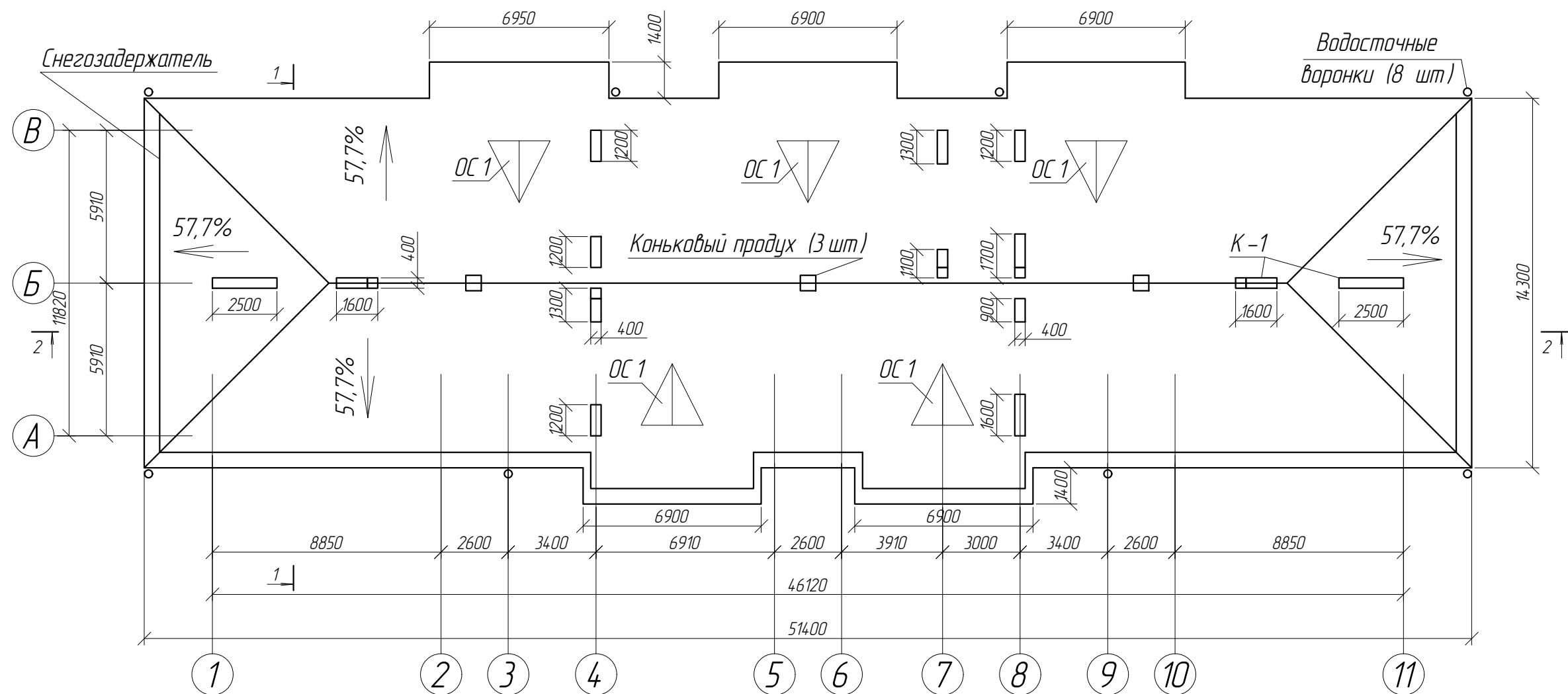
Схема армирования вентшахт



В процессе кладки вентшахты временно раскреплять подпорками.

						16/2/ ПСД -3-3- АР		
						Капитальный ремонт многоквартирного дома по пер. Карьерной д.12 б г. Чистополь Республика Татарстан		
Изм	Кол.уч	Лист	№ док	Подп	Дата	Ремонт крыши	Стадия	Лист
ГИП		Долгих В.П.						3
Инженер		Наумова Н.В.				План чердака	ИП Шайхутдинов А.Г.	
Н.контр		Долгих В.П.						

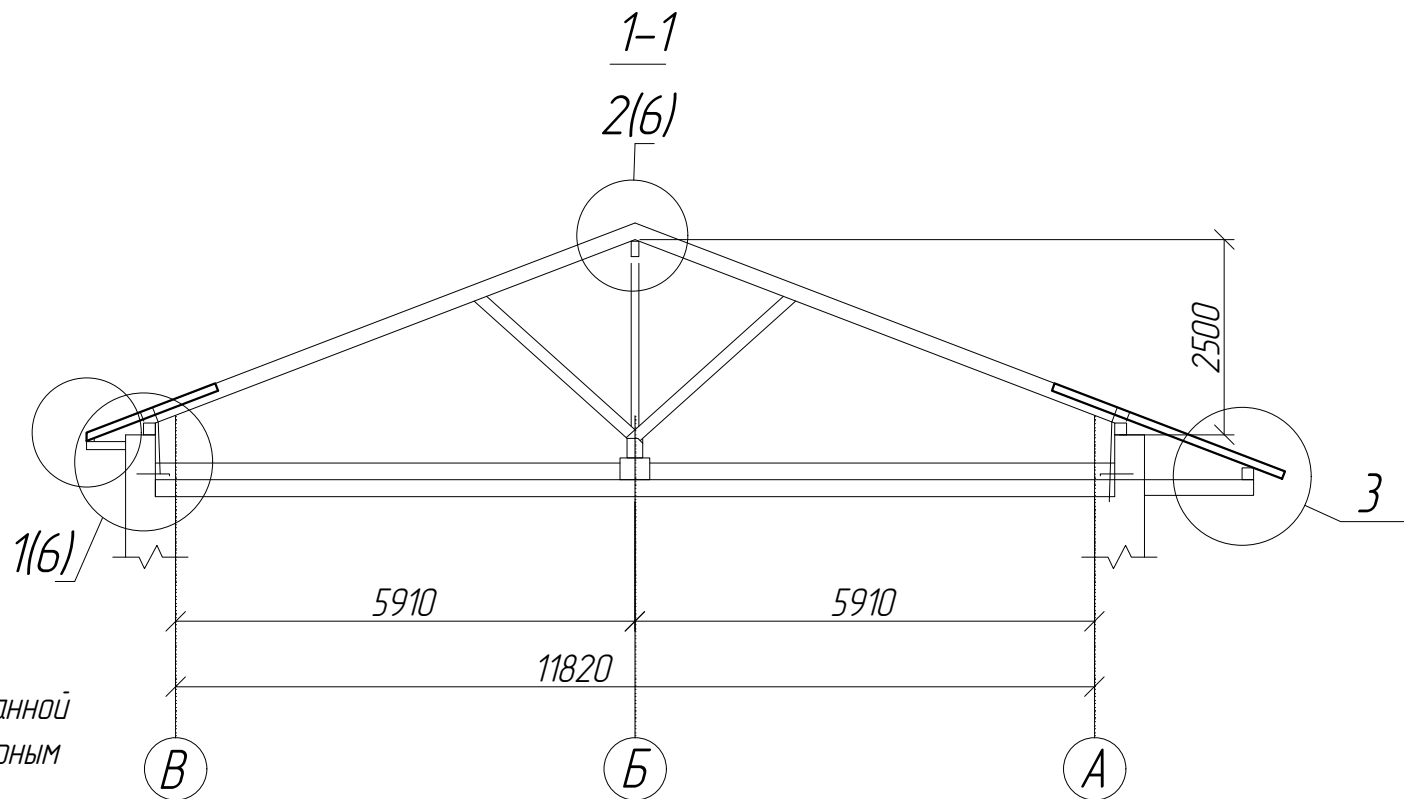
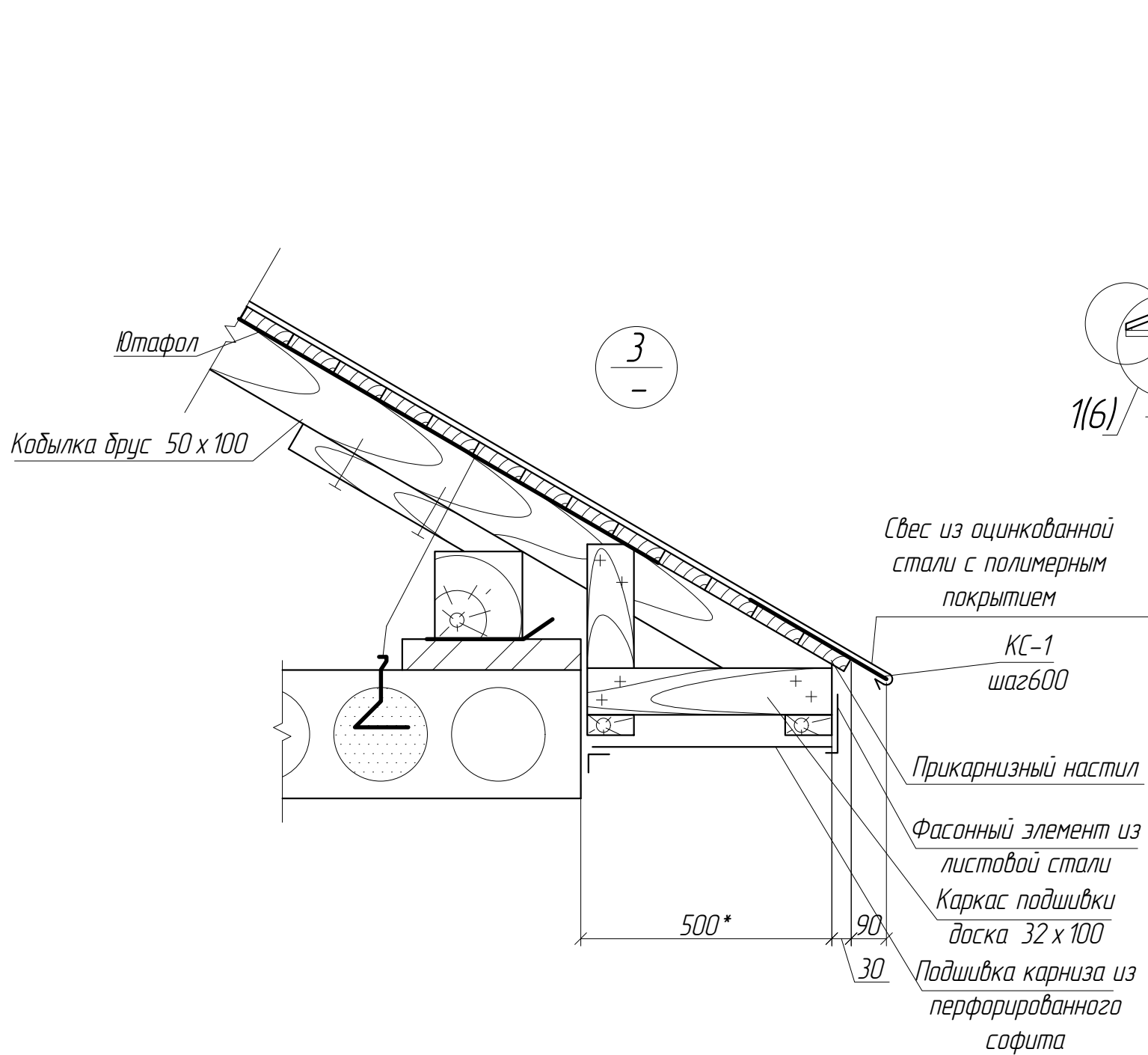
План кровли



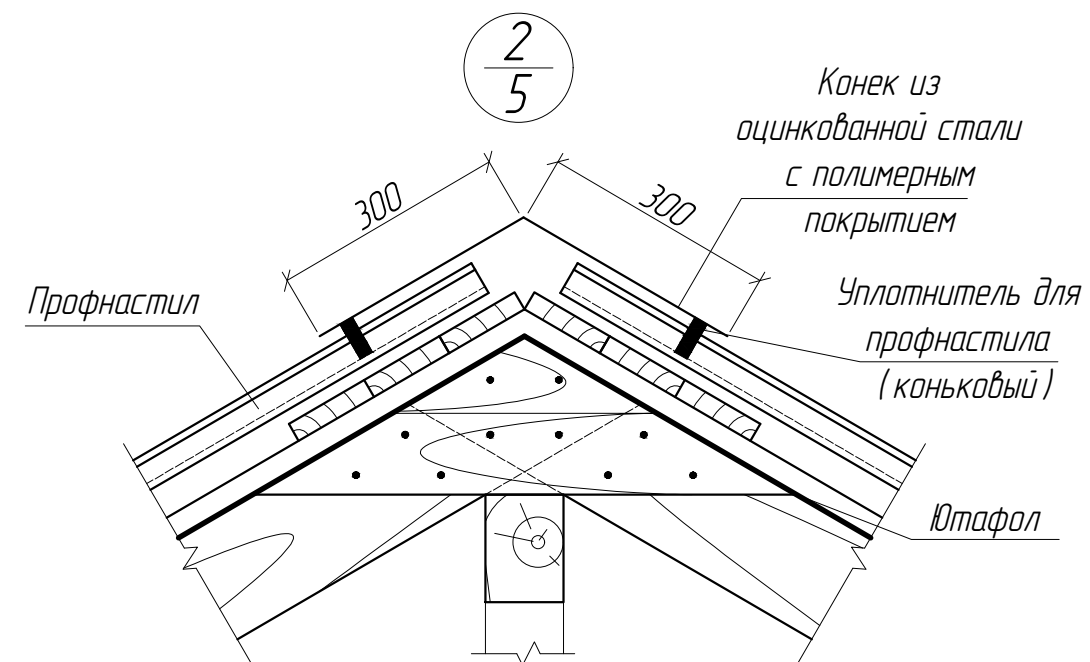
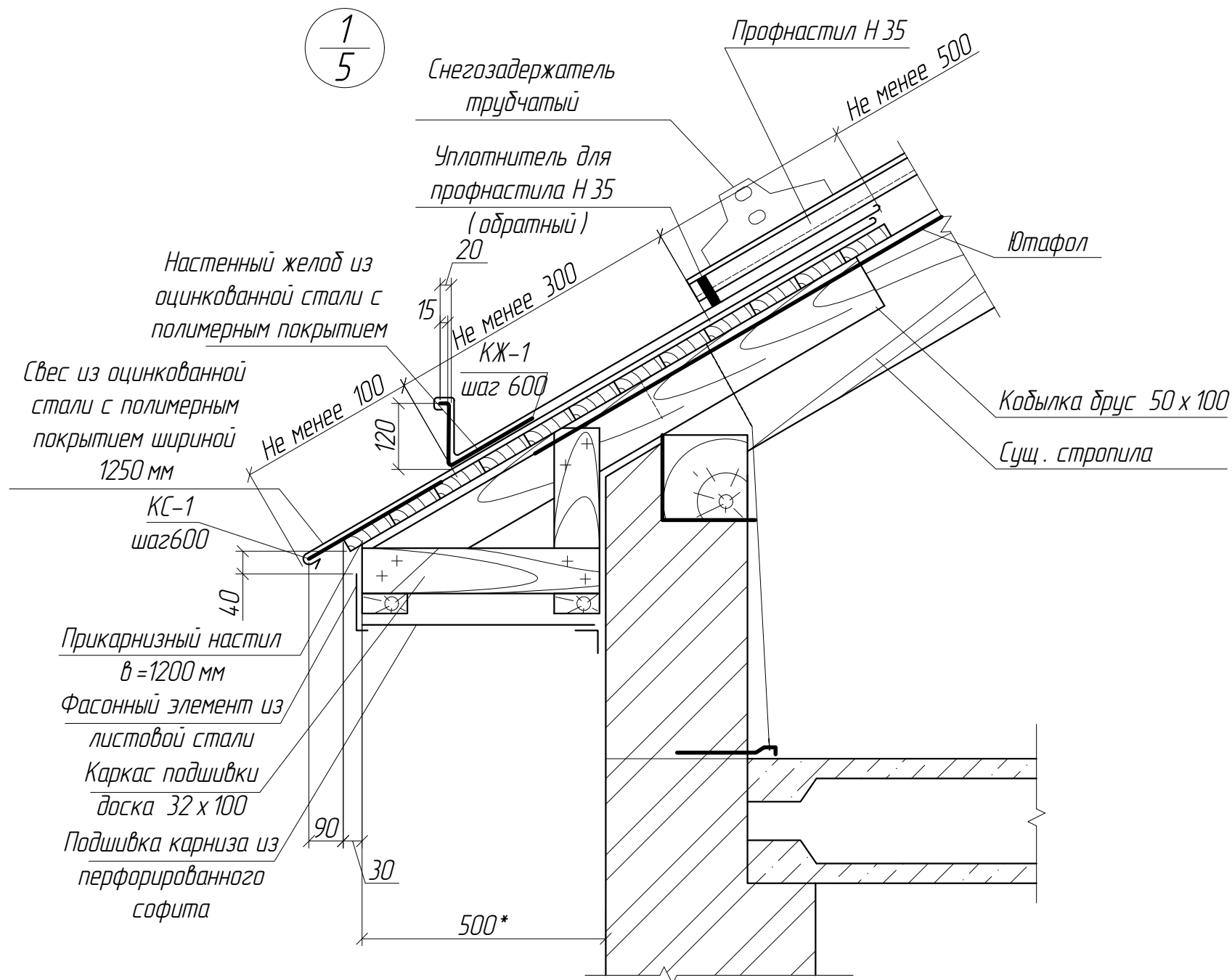
Взам. инв. №	
Подп. и дата	
Инв. № подл	

						16/2/ ПСД -3-3- АР		
						Капитальный ремонт многоквартирного дома по пер. Карьерной д.12 б г. Чистополь Республика Татарстан		
Изм	Кол.уч	Лист	№ док	Подп	Дата	Ремонт крыши	Стадия	Лист
ГИП		Долгих В.П.						4
Инженер		Наумова Н.В.				План кровли	ИП Шайхутдинов А.Г.	
Н.контр		Долгих В.П.						

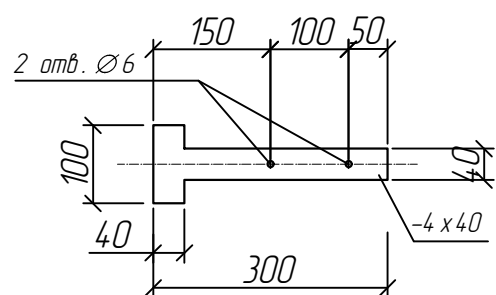
Инв. №	подл
Подп. и дата	Взам. инв. №
Инв. №	подл



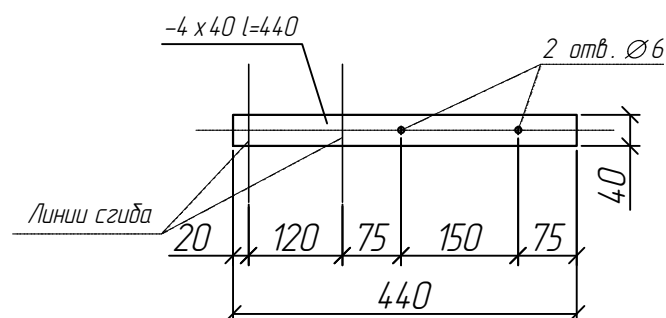
						16/2/ ПСД -3-3- АР		
						Капитальный ремонт многоквартирного дома по пер. Карьерной д.12 б з. Чистополь Республика Татарстан		
Изм	Кол.уч	Лист	№ док	Подп	Дата	Ремонт крыши	Стадия	Лист
ГИП		Долгих В.П.						5
Инженер		Наумова Н.В.				Разрез 1-1, узел 3	ИП Шайхутдинов А.Г.	
Н.контр		Долгих В.П.						



Костыль свеса КС-1



Кронштейн желоба КЖ-1 (развертка)



- Водосточные желоба выполнить с продольным уклоном в пределах 0,5-1%
- Снегозадержатели установить поверх покрытия кровли с креплением к прикарнизному настилу. Расстояние от карниза 600-850 мм (700-1000 мм вдоль ската).
- Для крепления профнастила, доборных элементов, примыканий и перфорированного софита использовать шурупы окрашенные кровельные самонарезающие.

						16/2/ ПСД -3-3- АР		
						Капитальный ремонт многоквартирного дома по пер. Карьерной д.12 б г. Чистополь Республика Татарстан		
Изм	Кол.уч	Лист	№ док	Подп	Дата	Ремонт крыши	Стадия	Лист
ГИП		Долгих В.П.						Листов
Инженер		Наумова Н.В.						6
						Узлы 1, 2	ИП Шайхутдинов А.Г.	
Н.контр		Долгих В.П.						

Узел устройства доп. канала
для пропуска фановой трубы

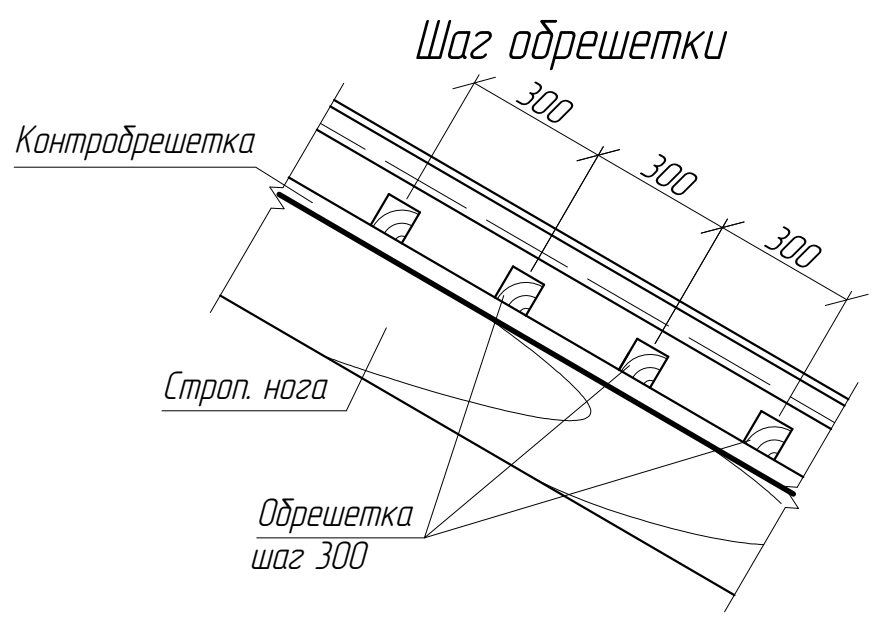
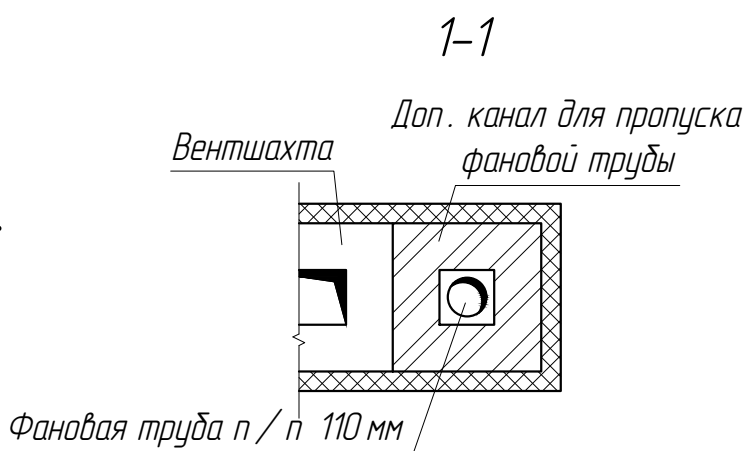
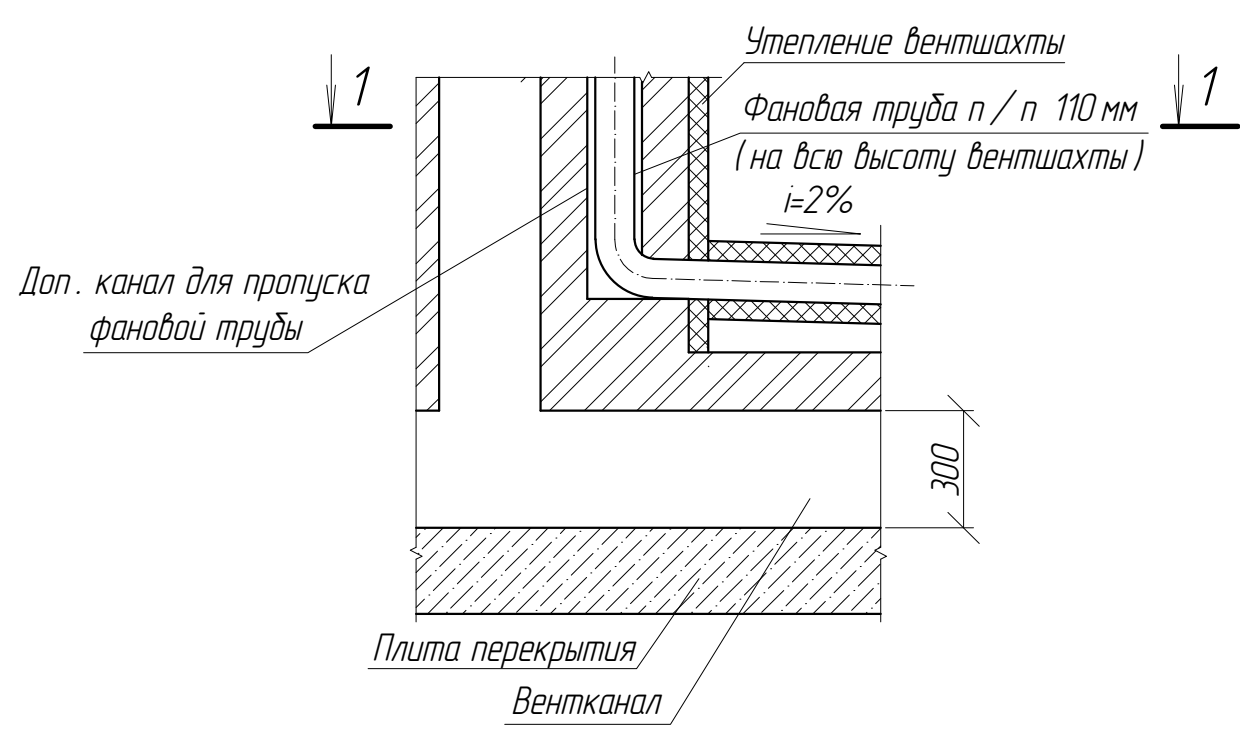
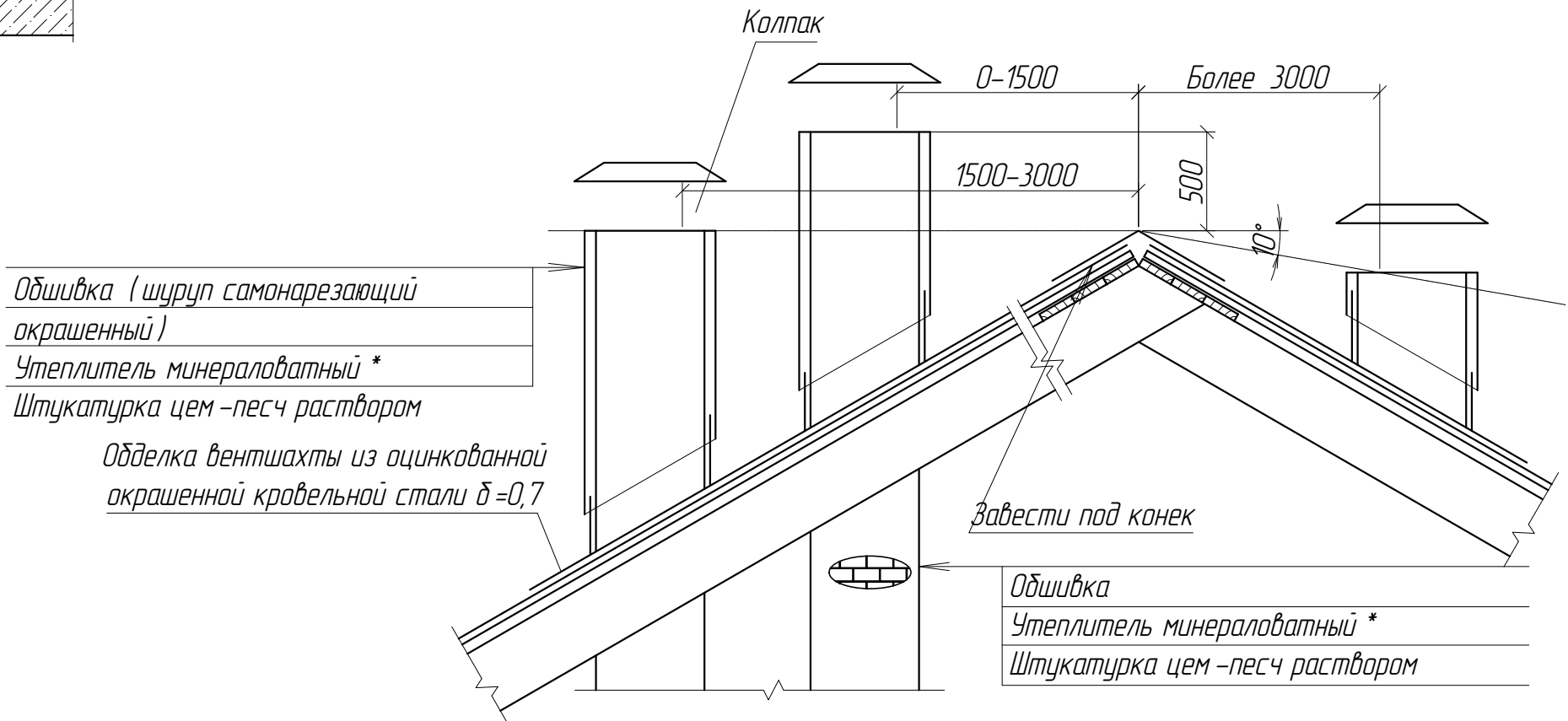


Схема отделки вентшахт



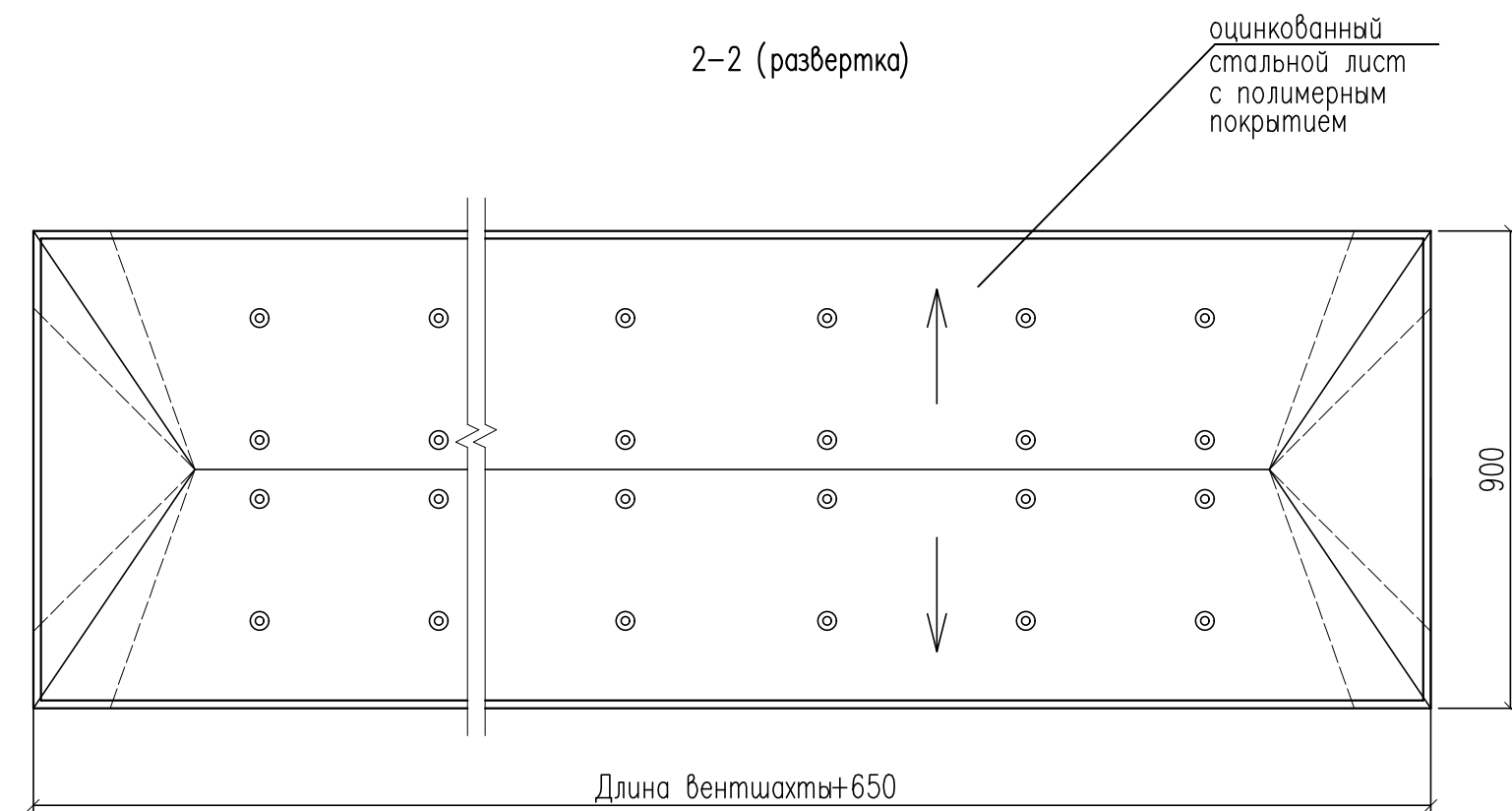
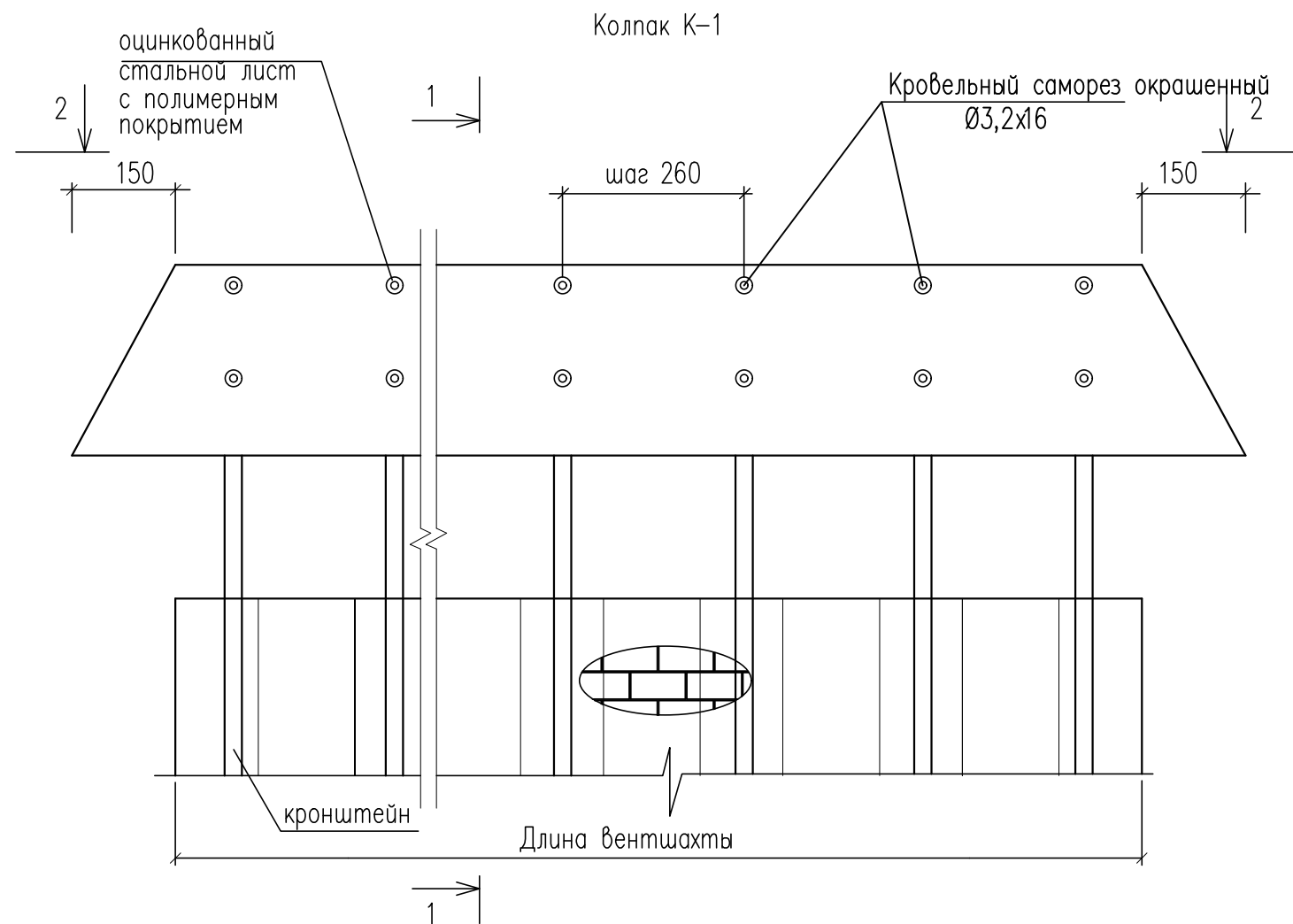
Обшивка (шуруп самонарезающий
окрашенный)
Утеплитель минераловатный *
Штукатурка цем-песч раствором
Обделка вентшахты из оцинкованной
окрашенной кровельной стали $\delta=0,7$

Обшивка
Утеплитель минераловатный *
Штукатурка цем-песч раствором

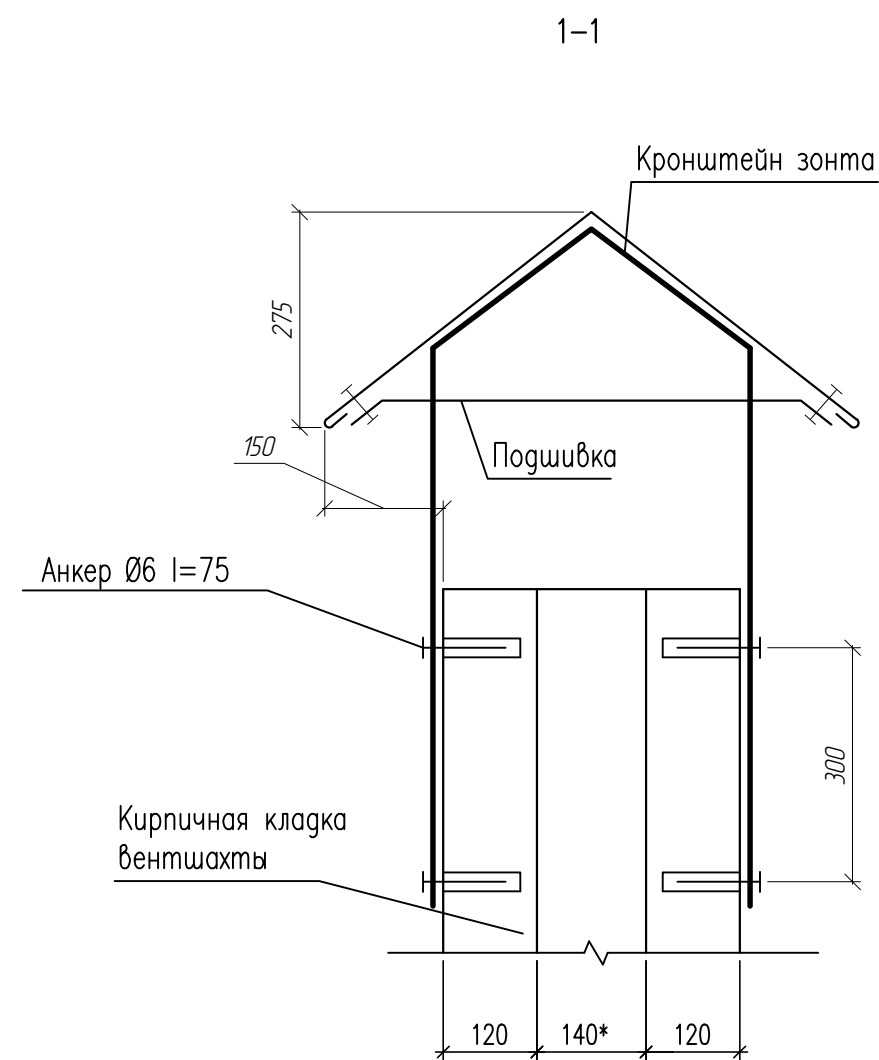
*- Плиты теплоизоляционные гидрофобизированные из минеральной ваты на основе базальтовых пород, группа горючести НГ, плотность 50 кг/м³, теплопроводность при 10 °С не более 0,034 Вт/(м*К), сжимаемость не более 10 %

Взам. инв. №	
Подп. и дата	
Инв. № подл	

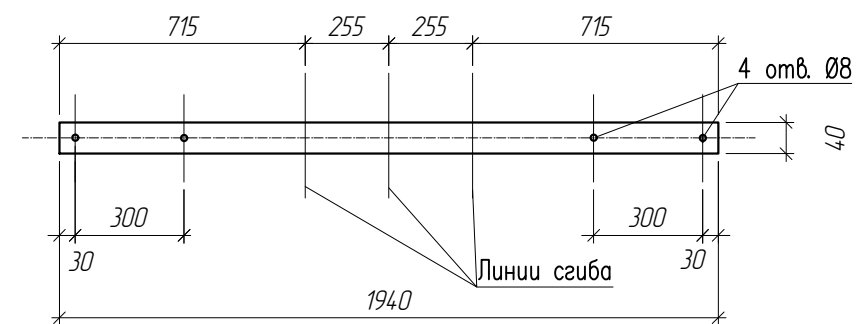
						16/2/ ПСД -3-3- АР		
						Капитальный ремонт многоквартирного дома по пер. Карьерной д.12 б г. Чистополь Республика Татарстан		
Изм	Кол.уч	Лист	№ док	Подп	Дата	Ремонт крыши	Стадия	Лист
ГИП		Долгих В.П.						7
Инженер		Наумова Н.В.						
Н.контр		Долгих В.П.				Схема отделки вентшахт, узел устройства доп. канала для фановой трубы	ИП Шайхутдинов А.Г.	



Верх каналов закрыть сеткой с ячейкой 20x20мм



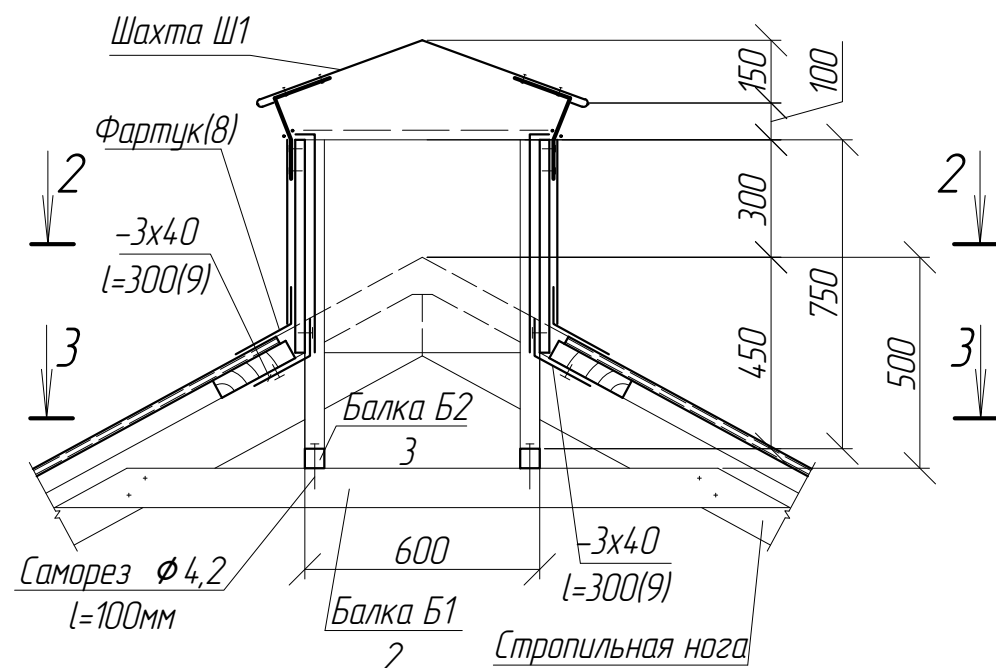
Кронштейн зонта
(развертка)



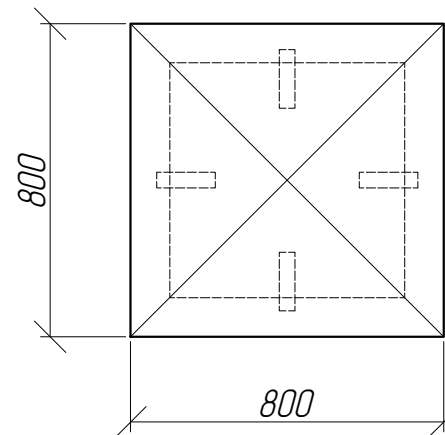
1. Обшивка вентшахты условно не показана

						16/2/ ПСД -3-3- АР			
						Капитальный ремонт многоквартирного дома по пер. Карьерной д.12 б г. Чистополь Республика Татарстан			
Изм	Кол.уч	Лист	№док	Подп	Дата	Ремонт крыши	Стадия	Лист	Листов
ГИП		Долгих В.П.						8	
Инженер		Наумова Н.В.							
Н.контр		Долгих В.П.				Колпак К-1	ИП Шайхутдинов А.Г.		

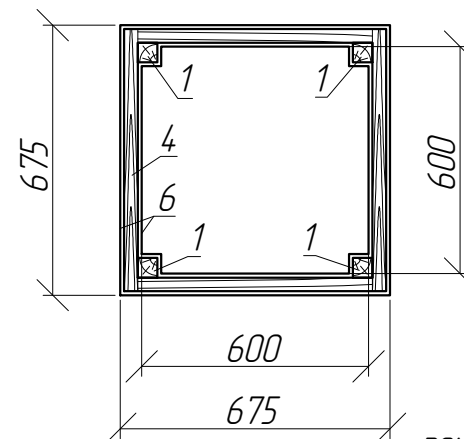
Коньковый продух



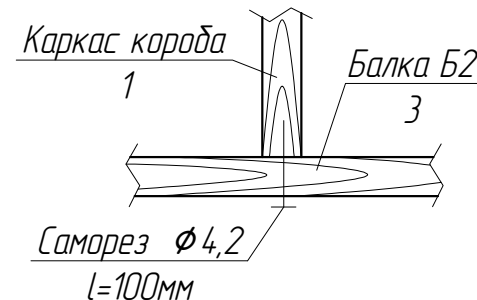
1-1



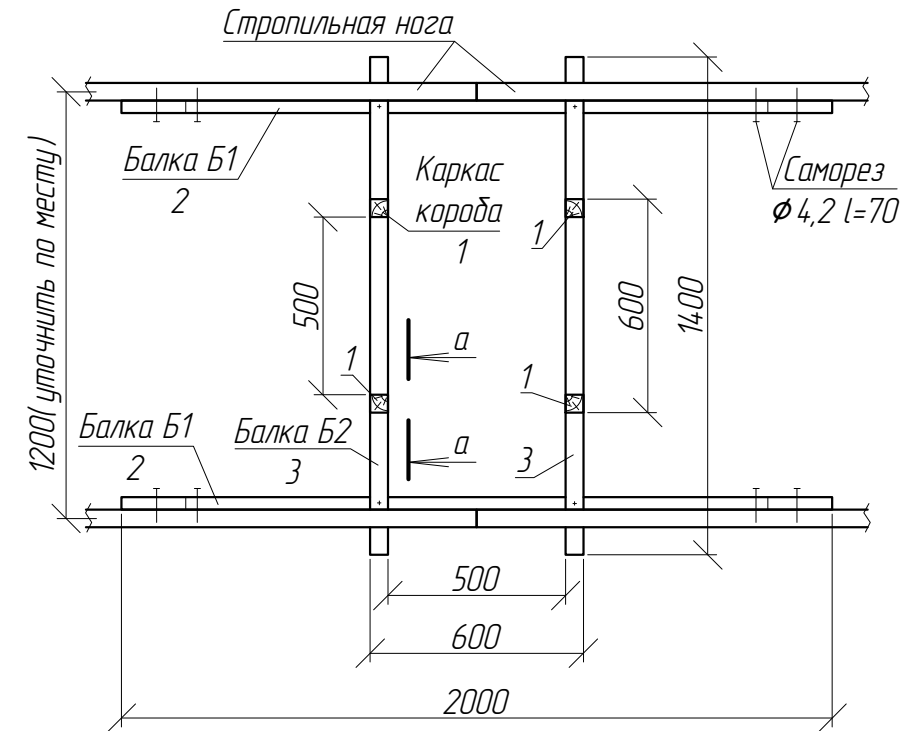
2-2



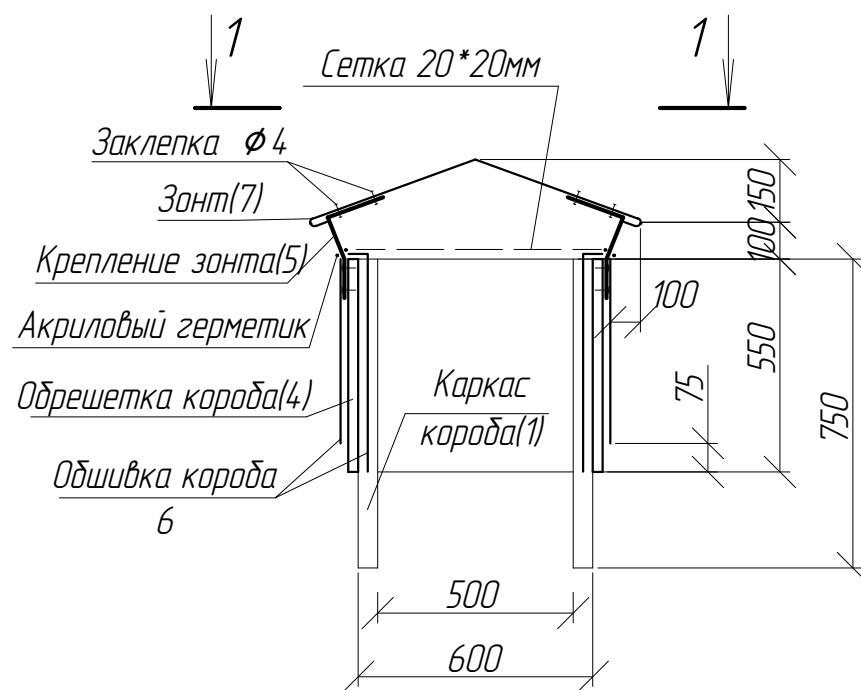
а-а



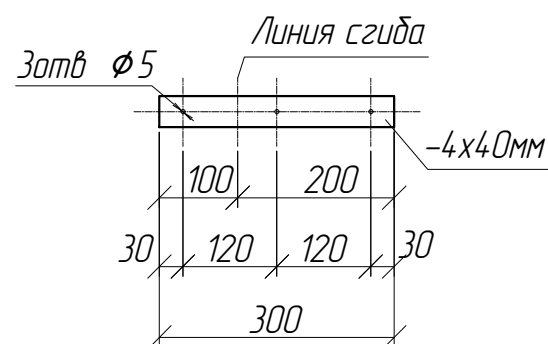
3-3 (Покрытие кровли условно не показано)



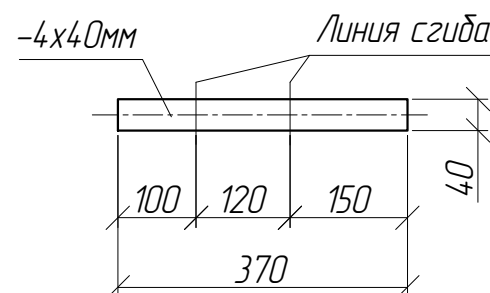
Шахта Ш1



Поз 9 (развертка)



Крепление зонта (развертка)



1. Коньковый продух предусмотрен для вытяжки теплого воздуха из чердачного помещения.
2. Крепления деревянных элементов между собой и к обрешетке производить на фосфатированных саморезах по дереву (длина указана на чертеже)
3. Для устройства продуха использовать древесину хвойных пород по ГОСТ 8486-86 * II сорт (кроме указанных в спецификации)
4. Все деревянные элементы антисептировать в соответствии со СНиП 2.03.11-85
5. Короб обшить оцинкованной кровельной сталью с полимерным покрытием $\delta=0,7$ мм с обеих сторон
6. Расход древесины на один продух: II сорт - 0,03 куб.м, III сорт - 0,05 куб.м
7. Спецификацию элементов см лист 10

						16/2/ ПСД -3-3- АР		
						Капитальный ремонт многоквартирного дома по пер. Карьерной д.12 б з. Чистополь Республика Татарстан		
Изм	Кол.уч	Лист	№ док	Подп	Дата	Ремонт крыши	Стадия	Лист
ГИП		Долгих В.П.						9
Инженер		Наумова Н.В.				Коньковый продух	ИП Шайхутдинов А.Г.	
Н.контр		Долгих В.П.						

Спецификация элементов на один короб

Поз	Обозначение	Наименование	Кол	Масса ед кз	Примеч.
1	ГОСТ 8486-86 *	Брус 50х50 l=750мм	4		
2	ГОСТ 8486-86 *	Доска 35х100 l=2000мм	2		
3	ГОСТ 8486-86 *	Брус 50х50 l=1400мм	2		
4	ГОСТ 8486-86 *	Доска δ=35 площ. 1,5кв.м.			сорт III
5	ГОСТ 103-76 *	-4х40 l=370мм	4	0,47	
6	ГОСТ 14918-80 *	Оцинкованная кровельная листовая сталь с полимерным покрытием δ=0,7 мм	-	16,5	Площадь: 3,0кв.м
7	ГОСТ 14918-80 *	Оцинкованная кровельная листовая сталь с полимерным покрытием δ=0,7 мм	-	3,85	Площадь: 0,7кв.м
8	ГОСТ 14918-80 *	Оцинкованная кровельная листовая сталь с полимерным покрытием δ=0,7 мм	-	7,26	Площадь: 1,32кв.м
9	ГОСТ 103-76 *	-4х40 l=300мм	4	0,38	

Взам. инв.№																
Подп и дата												16/2/ ПСД -3-3- АР				
												Капитальный ремонт многоквартирного дома по пер. Карьерной д.12 б г. Чистополь Республика Татарстан				
		Изм	Кол.уч	Лист	№ док	Подп	Дата									
Инв.№ подл		ГИП		Долгих В.П.						Ремонт крыши				Стадия	Лист	Листов
		Инженер		Наумова Н.В.											10	
										Коньковый продох				ИП Шайхутдинов А.Г.		
		Н.контр		Долгих В.П.												

